



santé • health
NOVA l'ouest de l'île
west island

NOVA L'OUEST DE L'ÎLE
SOINS COMPATISSANTS

447 BEACONSFIELD
BEACONSFIELD, QC H9W 4C2

NUMÉRO D'ENREGISTREMENT
#131294191 RR0001



INFO@NOVAWI.ORG
514-695-8335



« S'ENGAGER SUR LA VOIE DE COMPASSION.

AIDER ET SOUTENIR LA COMMUNAUTÉ DEPUIS PLUS D'UN SIÈCLE A ÉTÉ BIEN PLUS QU'UN ENGAGEMENT - C'EST NOTRE PASSION CONSTANTE.

CHEZ NOVA L'OUEST DE L'ÎLE, NOUS CROYONS EN L'IMPACT FONDAMENTAL DES SOINS ET DES SERVICES, CRÉANT UN HÉRITAGE DE CHANGEMENTS POSITIFS DANS LE DOMAINE DES SOINS DE SANTÉ ET SERVICES SOCIAUX.



CONTENU

NOVA L'OUEST DE L'ÎLE 02

- À PROPOS DE NOUS 05
- NOS PROGRAMMES ET SERVICES 06
- NOTRE PROGRAMME D'ACTIVITÉS POUR AÎNÉS 08
- NOTRE PROGRAMME DE SOUTIEN À DOMICILE 10
- NOTRE PROGRAMME CARROUSEL 12

SOUTIEN COMMUNAUTAIRE 14

- BOUTIQUES D'OCCASION POUR NOVA 14
- FAIRE UNE DIFFÉRENCE 16





**NOUS COMBLONS LES LACUNES DU
SYSTÈME DE SOINS DE SANTÉ EN OFFRANT
UNE VARIÉTÉ DE SERVICES, GRATUITEMENT
OU À COÛT MINIME POUR NOS CLIENTS.**

À PROPOS DE NOVA L'OUEST DE L'ÎLE

NOVA l'ouest de l'île est un organisme caritatif de soins de santé à but non lucratif, soutenu par des bénévoles au sein de la communauté, dont la mission est de répondre aux besoins non comblés de la communauté par le biais du développement et de la mise en place de services de soins de santé professionnels novateurs et de haute qualité.

Depuis 1911, la prestation de soins de santé de première qualité est la pierre angulaire du mandat des infirmières de NOVA. Il s'agit d'un organisme fondé avec des filiales à travers le Canada, initialement connu sous le nom de «The Victorian Order of Nurses» ou VON.

VON a su répondre aux besoins changeants de la communauté en offrant une variété de services de soins à domicile. Par la suite, NOVA a reconnu un besoin non comblé dans le domaine des soins du cancer et de la SLA (Sclérose Latérale Amyotrophique) et a pris des mesures proactives pour transformer notre programme infirmier.

Notre organisme a maintenu son engagement à fournir des soins palliatifs à domicile pour les patients vivant avec le cancer et la SLA, tout en introduisant d'autres services complémentaires pour répondre aux besoins évolutifs de la communauté.

Cet engagement a conduit au rehaussement de notre programme de soins palliatifs afin d'inclure tous les diagnostics, ainsi qu'à l'intégration de composantes virtuelles et à domicile dans notre Programme d'activités pour aînés.

Chez NOVA l'Ouest de l'île, des professionnels et des bénévoles expérimentés, attentionnés et dévoués travaillent ensemble pour améliorer la qualité de vie des adultes, des jeunes et des familles vulnérables dans 16 municipalités : Baie d'Urfé, Beaconsfield, Dollard-des-Ormeaux, Dorval, Île Bizard, Île Perrot, Kirkland, Lachine, Pierrefonds, Pincourt, Pointe-Claire, Roxboro, Senneville, Ste-Anne-de-Bellevue, Ste-Geneviève et Terrasse-Vaudreuil.

Grâce à nos programmes, notre organisme sans but lucratif a réussi à faire une différence dans la vie de milliers de personnes vulnérables dans l'Ouest de l'île de Montréal. En conséquence de nos efforts, nous avons également eu un impact positif sur les proches aidants, les familles et le système de santé publique.

ÉQUIPE DE COMPASSION DE
NOVA L'OUEST DE L'ÎLE

SANTÉ

PROGRAMMES & SERVICES

Services offerts par une équipe d'infirmières, d'aides-soignantes, de coordonnateurs de programmes et de bénévoles.

Entrez dans le monde de NOVA l'Ouest de l'île, où notre engagement à améliorer les vies se reflète à travers une variété de services offerts avec compassion. Notre équipe d'infirmières qualifiées va au-delà des soins de santé conventionnels en apportant un soutien personnalisé et complet à votre porte. Conscients des difficultés liées à la perte d'un proche, nos services d'accompagnement du deuil offrent un espace de compassion propice à la guérison adapté à la fois aux adultes et aux enfants.

Notre programme de soutien à domicile vous facilite la vie quotidienne. Notre équipe dévouée vous aide à accomplir vos tâches, vous apporte des soins personnels et vous tient compagnie. Notre mission est d'offrir, à vous et à vos proches, les outils nécessaires à la réussite quotidienne de votre vie. Notre programme dynamique et inclusif d'activités pour les aînés, est un lieu d'activités, de socialisation et de relations. Rester actif et engagé est plus qu'un style de vie; c'est une clé pour une vie épanouie pour les personnes âgées.

À NOVA l'Ouest de l'île, nous allons au-delà de la simple prestation de services ; nous sommes vos partenaires dévoués en matière de bien-être. En offrant des soins axés sur le client et la famille, nous nous efforçons d'offrir des services fondés sur le respect, la compassion et la compétence culturelle.

POUR PLUS D'INFORMATIONS
Veuillez appeler le 514-695-8335



SOINS INFIRMIERS À DOMICILE

Soins spécialisés et soutien aux personnes en soins palliatifs, vivant avec le cancer ou la SLA ayant accès sur demande à une assistance infirmière, 24/7.

Les visites à domicile des infirmières organisées en collaboration avec les clients et leurs familles permettent de faire des évaluations, de l'enseignement, de la gestion de symptômes, des soins individualisés (pansements, injections, etc.) et de l'écoute active.

L'équipe NOVA apporte soutien et réconfort au patient et à sa famille lors de cette période difficile. Cela permet au patient de rester à domicile dans un environnement familial aussi longtemps que possible ou souhaité. Pour bénéficier de ce service, veuillez demander à votre équipe traitante de nous envoyer une référence.



ADULTES ENDEUILLÉS

Ces sessions fermées de 8 semaines sont animées par des conseillères qualifiées. Les participants discutent du processus de deuil, de ses manifestations physiques et des sentiments y étant associés tout en partageant avec des gens qui comprennent vraiment leurs défis.



SOUTIEN À DOMICILE

Le programme de soutien à domicile a été méticuleusement conçu dans le but d'améliorer le bien-être général des personnes et des familles. Grâce à cette initiative, nous offrons une assistance personnalisée, donnant aux proches aidants le répit essentiel dont ils ont besoin et qu'ils méritent.

Ce service à but non lucratif est offert à un coût raisonnable à ceux qui en ont besoin, donc seuls les frais de fonctionnement directs seront facturés.

*Coût minime



ENFANTS ENDEUILLÉS “CARROUSEL”

Le programme Carrousel, dirigé par des conseillers qualifiés, offre un soutien vital aux enfants et aux jeunes qui font face à la perte et au changement. Dans le cadre d'un "cercle de soutien", les participants partagent leurs expériences et leurs émotions, guidés par des activités et des discussions thérapeutiques. Ce programme offre un espace sécuritaire pour la guérison et permet aux participants d'acquérir des stratégies d'adaptation pour la résilience.



PROGRAMME D'ACTIVITÉS POUR AÎNÉS

Conçu pour les aînés ayant des troubles neurocognitifs vivant à domicile avec leurs proches aidants. Nous offrons un environnement sécuritaire, convivial et stimulant tout en offrant un répit bien mérité aux familles et aux aidants.

Trois volets peuvent être offerts :

- Des sessions virtuelles proposées «à la carte» selon la disponibilité et les intérêts des membres;
- Des visites de stimulation à domicile selon les besoins et les capacités des membres;
- Des centres d'activités en présentiel en fonction de nos critères d'inclusion.

*Coût minime



BÉNÉVOLES

Quoique NOVA l'Ouest de l'île compte sur le soutien de centaines de bénévoles qui sont au cœur de l'organisation, nous sommes toujours à la recherche de personnes susceptibles d'être intéressées par le bénévolat dans nos centres d'activités, en tant que chauffeurs, visiteurs à domicile et bien plus encore.



PROGRAMME D'ACTIVITÉS POUR AÎNÉS

RENFORCER L'AUTONOMIE POUR LES AÎNÉS
(60+) AVEC DES TROUBLES NEUROCOGNITIFS

Notre programme favorise les interactions sociales, la responsabilisation individuelle, la liberté de choix et l'autonomie.

Les nombreuses activités proposées dans le cadre de ce programme sont spécifiquement axées sur les souvenirs, la participation à des activités physiques, la stimulation cognitive, l'utilisation de la motricité fine et globale et la participation à des activités qui font appel à l'esprit et au corps.

Les activités vont de la pâtisserie à la cuisine, en passant par l'art, la discussion, la zoothérapie, les « voyages en fauteuil », les activités sensorielles et la musique, afin de promouvoir la socialisation et de fournir un large éventail d'activités stimulantes à l'ensemble du groupe.

Grâce à notre équipe exceptionnelle composée d'employés, de bénévoles et d'étudiants dévoués, nous garantissons quotidiennement une expérience personnalisée à chacun de nos membres.



SESSIONS VIRTUELLES

STIMULATION
VIRTUELLE EN
FONCTION DE LA
DISPONIBILITÉ ET
DES INTÉRÊTS DE
NOS CLIENTS.



VISITES DE STIMULATION À DOMICILE

EN FONCTION
DES BESOINS ET
DES CAPACITÉS
DE NOS CLIENTS.



CENTRES D'ACTIVÉS

EN PRÉSENTIEL,
EN FONCTION DE
NOS CRITÈRES
D'INCLUSION.



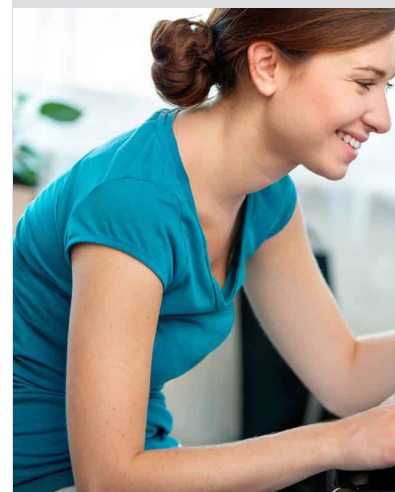
NOUS SOMMES LÀ POUR AIDER LES INDIVIDUS ET LES FAMILLES

PROGRAMME DE SOUTIEN À DOMICILE

Ce service est offert à un coût raisonnable à ceux qui en ont besoin, donc nous facturons seulement une partie de nos coûts directs d'exploitation.

NOS PRINCIPAUX SERVICES SONT CEUX QUI FACILITENT LES SOINS PERSONNELS TELS QUE:

- La mobilité : marcher à l'intérieur et à l'extérieur lorsque la température le permet
- Se laver, aller aux toilettes et s'habiller
- Shampoing et mise en place simple des cheveux, rasage et limage des ongles





AIDE-SOIGNANTE À DOMICILE

L'aide-soignante à domicile améliore le bien-être des individus et des familles en leur offrant de l'aide au niveau des soins personnels, et en offrant aux proches aidants du temps de repos ou de loisir.

Avec l'assistance de NOVA, vous pourrez déterminer les services qui vous seront les plus utiles.

Nous pouvons également vous proposer des services tels que :

- Faire une brassée de lessive et faire le lit, qu'il soit occupé ou non
- Préparer et servir un repas ou une collation
- Ce programme n'est pas un service d'urgence.

Bloc de trois heures minimum (\$)





Programme Carrousel

SERVICES BILINGUES POUR LES
ENFANTS ET LES JEUNES ENDEUILLÉS

NOUS SOMMES LÀ POUR VOUS, À CHAQUE ÉTAPE
SOUTENIR L'OUEST DE L'ÎLE

Le programme Carrousel est un service de soutien au deuil qui s'adresse aux enfants et aux jeunes qui sont confrontés aux défis de la perte et du changement. Dirigé par des conseillers qualifiés, le programme offre un environnement de soutien où les participants peuvent explorer leurs émotions, faire leur deuil et développer des stratégies d'adaptation. Le programme est conçu pour offrir un soutien holistique, en répondant à leurs besoins émotionnels, sociaux et psychologiques lorsqu'ils traversent les complexités du deuil et de la transition.

Séances individuelles de soutien aux personnes endeuillées : Ces séances s'adressent aux enfants de l'Ouest de l'île qui traversent une période de deuil, après le décès d'un être cher ou à la suite d'une perte ou d'un changement important. Ces séances peuvent avoir lieu à l'école de l'enfant ou à notre bureau.

Elles ont pour but d'offrir à ces enfants un espace privé et sans jugement afin qu'ils puissent partager leurs émotions liées au deuil par le biais de différentes activités.

Camp de deuil Carrousel :

Offert gratuitement aux enfants endeuillés qui ont perdu un être cher, quel que soit leur lieu de résidence ou district scolaire.

Ce camp se déroule au Cap Saint Jacques pendant une fin de semaine (du vendredi soir au dimanche midi). Les enfants couchent sur place dans un grand chalet et le camp comprend des activités en plein air, à l'intérieur, ainsi que des activités liées au deuil.

C'est une excellente opportunité pour des échanges entre pairs qui sont très valorisants, habilitants et encourageants pour les enfants attristés par la mort d'un être cher.



POUR PLUS D'INFORMATIONS

Appelez le 514-695-8335

Poste 210

La permission d'un parent/gardien légal est requise pour les enfants de moins de 14 ans, y compris les communications avec le directeur de l'école et les enseignants afin de planifier les séances de soutien en deuil en fonction de l'emploi du temps de la classe.

BOUTIQUES D'OCCASION POUR NOVA

A U S E R V I C E D E S F A M I L L E S D E L ' O U E S T D E L ' Î L E

En 1998, inspirée par les "boutiques caritatives" d'Angleterre, une résidente de l'Ouest de l'Île, accompagnée d'un groupe de bénévoles, a ouvert un magasin d'articles usagés appelé Le Coin des Trouvailles sur la rue principale de Ste-Anne-de-Bellevue. En 2004, la Fondation de soutien à la santé des bénévoles de Ste-Anne a été créée et, depuis, elle reçoit et vend des dons de marchandises. Ce regroupement de plus de 350 bénévoles, y compris les membres du conseil d'administration, a permis de recueillir des millions de dollars pour NOVA Ouest de l'île. En retour, nous avons pu transformer ces fonds en soins de santé professionnels offerts aux personnes vulnérables de notre communauté.



BOUTIQUE STE-ANNE-DE-BELLEVUE

514-457-1642



BOUTIQUE STE-ANNE-DE-BELLEVUE LIBRAIRIE

514-694-8417



BOUTIQUE KIRKLAND

514-697-6692

POUR PLUS D'INFORMATIONS, INCLUANT LES HEURES
D'OUVERTURE, VEUILLEZ CONSULTER LE SITE :

www.thriftshopsfornova.com

Tous les fonds récoltés sont remis à NOVA l'Ouest de
l'île pour offrir des soins de santé au sein de
16 municipalités.



BOUTIQUE POINTE-CLAIRE

514-697-8457



BOUTIQUE BEACONSFIELD MEUBLES, PEINTURES ET LIVRES

514-694-8417



Faire Une Différence

ENCOURAGER LE CHANGEMENT
GRÂCE À VOTRE GÉNÉROSITÉ

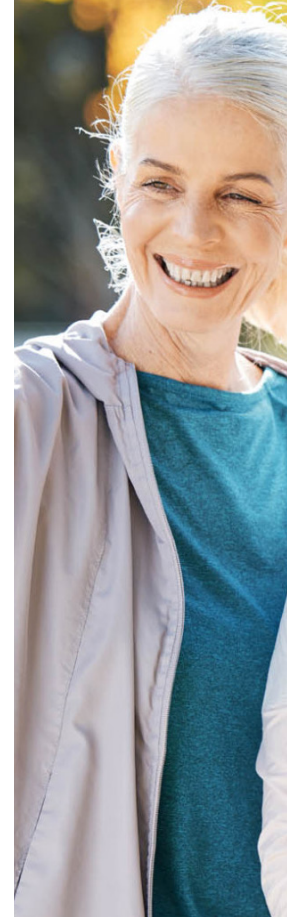
TRANSFORMER DES VIES ENSEMBLE
PIONNIERS DE L'IMPACT

Apporter des soins compatissants à domicile grâce à des infirmières et des bénévoles expérimentés.

Responsabiliser et offrir du soutien aux adultes, aux enfants et aux familles en cas de maladie, de perte ou de changement.

Enrichir la vie des personnes âgées vivant avec des troubles neuro-cognitifs grâce à nos diverses activités et offrir un répit aux proches aidants.

Offrir des soins personnels essentiels, de l'accompagnement et un répit indispensable aux proches aidants grâce à des aides-soignants expérimentés.





**RENFORCER
NOTRE MISSION :
VOTRE
CONTRIBUTION
ALIMENTE LES
PROGRAMMES
VITAUX DE NOVA
L'OUEST DE L'ÎLE.**

Voici quelques opportunités de bénévolat dans lesquelles VOUS pouvez vous impliquer :

- **Transport** : Conduire nos patients en soins palliatifs ou vivant avec le cancer à leurs traitements et rendez-vous médicaux dans la Grande région de Montréal (Remboursement des frais d'essence).
- **Programme d'activités pour aînés** : Assister la coordonnatrice pendant les activités, divertir les invités avec de la musique ou des chansons, devenir un « correspondant » par téléphone ou par contact virtuel, et bien plus encore.
- **Activités NOVA** : Aidez-nous en faisant du bénévolat lors de nos événements annuels de collecte de fonds, d'événements communautaires ou d'événements organisés par des tierces parties.
- **Soins palliatifs à domicile** : Visiter nos patients à leur domicile pour assurer un contact amical et offrir un répit aux proches aidants.
- **Les boutiques d'occasion pour NOVA** : Ces boutiques sont opérées par des bénévoles sous le nom de « Fondation d'Entraide en Santé des Bénévoles de Ste-Anne ». Ils jouent un rôle essentiel dans le fonctionnement quotidien des magasins et leurs tâches sont variées. Veuillez scanner le code QR à la page 15 pour remplir le formulaire ou les contacter au 514-457-1642 ou support@thriftshopsfornova.com.



s a n t é • h e a l t h
NOVA l'ouest de l'île
west island

447 BEACONSFIELD
BEACONSFIELD, QC H9W 4C2

TÉL: 514-695-8335
INFO@NOVAWI.ORG
WWW.NOVAWI.ORG



 FAITES UN DON

Nous exprimons notre sincère gratitude à tous les bénévoles dévoués et aux généreux donateurs de NOVA l'Ouest de l'île. Votre soutien indéfectible et vos contributions sont indispensables à la mission de notre organisme. Nous apprécions profondément votre engagement à avoir un impact positif dans notre communauté. Merci pour votre partenariat inestimable et votre soutien continu.